

Saison
Culturelle

2019

Espace
Thalweg

Café Théâtre



www.malville.fr

JEAN PIÉPIÉ

« Jean Piépié »

Infos pratiques

Où ? Café-Théâtre

Pour qui ?

Public Adulte

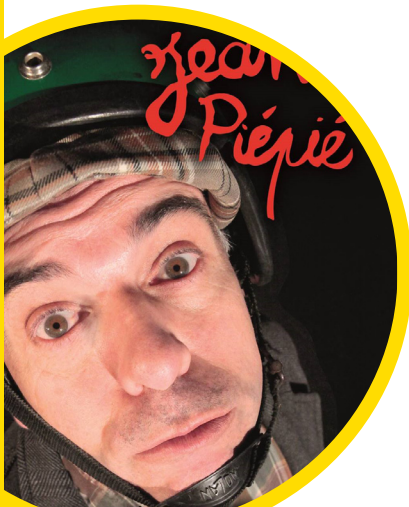
Quand ? Vendredi 8
février 20h30

Tarif ? Gratuit.

Durée ? 1h30

L'humoriste Yann Chotard écume les salles du Grand Ouest avec son fameux personnage Jean Piépié depuis plus de quinze ans.

Internet, le succès des lotos, la « touristiculture », la vidéo surveillance, les normes européennes... Yann Chotard offre sa vision de la modernisation et de la mondialisation à travers une galerie de personnages truculents, dont l'incontournable Jean Piépié.



Créateur d'objets insolites et déjantés pour une innovation durable. Jean Piépié fustige notre société de la conso manipulation.

SPECTACLE COMIQUE

« Accroche-toi si tu peux »

Deux hommes, quatre bras, un langage commun, celui du mouvement jonglé... entre chorégraphies et jonglage, entre tensions et complicité.

La solitude, la colère et l'entraide les traversent, nous invitant pour un voyage de poésie et d'humour.

Ils se soutiennent, s'accompagnent, se perdent, tombent... Toujours ensemble.

Le jeu se cultive, il entretient la relation. Les balles sont médiatrices de leurs échanges. Elles les temporisent, les animent, les lient et les enveniment.

De et par : Nicolas Paumier et Guillaume Cachera

Regards extérieurs : Johan Swartvagher, Guillaume Martinet, Maximes Sales

Création sonore : Francois Colleaux

Régisseur lumières: Cristobal Rossier

Diffusion : Plus Plus Prod



**DUO DE JONGLAGE
ET DANSE**

Où ? Sous-chapiteau (Espace Thalweg)

Pour qui ?
Tout Public

Quand ? Samedi
6 avril - 20h

Tarif ? Gratuit.

Durée ? 45min

NO LAND SONG

« No land song »

Selon les mollahs iraniens, la voix féminine est source de péché car elle est susceptible, dans la loi islamique, de donner du plaisir aux hommes. Il est donc interdit pour les femmes de chanter en solo en public, sauf si celui-ci est exclusivement féminin. Les autorités tolèrent que les femmes chantent en public à condition qu'elles aient un rôle musical secondaire et qu'elle soient impérativement accompagnées

de plusieurs hommes qui couvrent nettement leurs voix. En revanche, elles sont autorisées à chanter dans la sphère privée. La jeune compositrice iranienne Sara Nqjafi, féministe active et sœur du réalisateur, a cependant un projet fou à Téhéran : organiser un concert de chant au cours duquel des femmes chanteront en solo sur scène devant un public mixte.

Pour mener à bien son projet, Sara Nqjafi décide de tisser des liens avec les chanteuses françaises Jeanne Cherhal et Élise Caron, ainsi que la chanteuse tunisienne Emel Mathlouthi.

© Télérama



Infos pratiques

Où ? Café-Théâtre

Pour qui ? Public Adulte

Quand ? Samedi 21 septembre à 20h.

Tarif ? Gratuit

Durée ? 1h30

PROJECTION DE FILM

4

FINGERS AND CREAM

« Fingers and cream »

Infos pratiques

Où ? Café-Théâtre (Espace Thalweg)

Pour qui ?
Tout public

Quand ? Vendredi 6
déc - 20h30

L'univers de Fingers and Cream s'équilibre sur un fil, penchant tour à tour du côté noir de notre histoire ou de son côté vivant pour trouver sa voie au centre du paradoxe, juste entre ses deux facettes.

Pour Iolo Gurrey (chant, guitare, harmonica, grosse caisse), la mélancolie est une force tranquille et précieuse, propre à chacun mais aussi propre à nous tous. Il y puise une énergie brute et puissante.

Il dévoile ses textes sur un tapis sonore aérien et réverbéré, une voix tour à tour aérienne ou plus ancrée comme une lueur d'espoir dans un ciel chargé.

En live, Fingers and Cream laisse place à une énergie qui croît avec l'évolution du set.



Tarif ? Gratuit

Durée ? 1h30

CONCERT FOLK

Presque X

Seul en scène, David Humeau est André Poze, drôle de vieux monsieur, espiègle et pétillant, artiste touche à tout qui nous raconte

les étapes marquantes de sa longue carrière dans le vaste champ de l'érotisme et de la pornographie.

Il en a fait des films, il en a rencontré les grands noms. André Poze évoque ses rencontres avec Hitchcock, Duchamp, Dalí ou encore Godard, Bergman et Georges Bataille. Il réinvente devant nous des performances qu'il a présentées partout dans le monde. Il raconte, il joue, il invente, il s'amuse.

André joue avec les doubles sens, parodie des scènes cultes, manipule des objets, décale notre regard et s'amuse de la position du spectateur.

Presque X - David Humeau - Théâtre - Ven. 1^{er} mars 20 h 30. Tout public dès 16 ans - Durée 1 h 20

Salle Equinoxe Savenay – Tarif plein 10 € / réduit 8 €

Infos pratiques

Quoi ? David Humeau

Quoi ? Théâtre

Pour qui ?

Tout public dès 16 ans

Durée ? 1 h 20

Quand ? Vendredi
1^{er} mars 2019 -
20h30

Tarifs ? Tarif plein 10 €
/ réduit 8 €

Où ? Salle Equinoxe
à Savenay



© Damien Bossis



SPECTACLE HUMOUR

Amélie les Crayons



CONCERT

Infos pratiques

Quoi ? Concert

Pour qui ? Tout public

Quand ? Sam. 23/03
à 21h

Où ? Théâtre de Cor-
demais

Tarifs ? 12€/ 8€

Sur réservation au
02 40 57 78 09 ou
www.aclcordemais.fr

Amélie-les-crayons revient cette saison avec un tout nouveau spectacle : «Mille Ponts».

Mille Ponts est un spectacle sur le lien, la filiation, le fil invisible qui relie chaque vie sur ce monde. Lumineux, enjoué, rythmé, percussif, virevoltant, comme un bal extraordinaire où les danseurs, connectés par le pas, ne font plus qu'un.

Accompagnée de deux multi-instrumentistes épatants, Amélie, autour de son nouveau piano magique, vous convie à un moment chaleureux, interactif, festif et poétique dont on sort le cœur léger !

ST-ETIENNE DE MONTLUC

Les aventures de Pinocchio

Lucia RONCHETTI

MUSIQUE



REC

7

Infos pratiques

Quoi ? Conte musical

Pour qui ? Tout public
à partir de 6 ans.

Quand ? dim. 24/03 à
15h30

Où ? Espace Montluc

Tarifs ? 6€ en prévente
/ 8€ sur place *

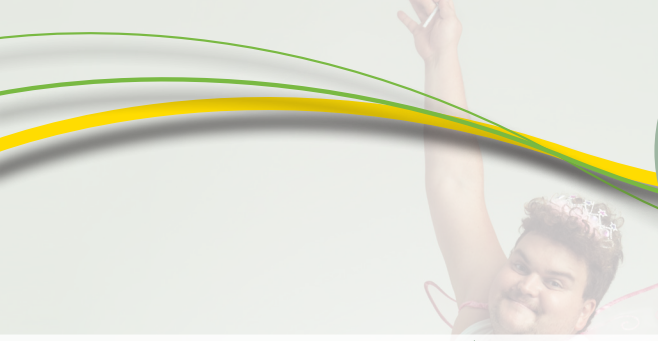
Un conte de fées chantant ! Celui d'un Pinocchio féminin et cinq musiciens virtuoses et complices venus de l'Ensemble Intercontemporain.

Un régal pour petits et grands ! Une répétition de l'air de Pinocchio sera proposée au début du spectacle.

Durée : 55 min

INFORMATIONS : Bibliothèque municipale 02 40 86 97 35

* le prix prévente s'applique jusqu'au 16 mars 2019 sur réservation



Café-Théâtre (Espace Thalweg)

Espace Thalweg
44260 MALVILLE
Service Animation et Vie associative
association@malville.fr
02 40 56 09 20

Comment venir ?

Saint-Nazaire = 20 mn / Nantes = 20 mn
Pontchâteau = 15 mn
Parking « Promenade de Thalweg »



Rue de la Merlerie • 44260 MALVILLE
Tel : 02 40 56 42 61 Fax : 02 40 56 04 97
www.malville.fr