



LIVRET D'ACCUEIL CCAS

# Livret d'accueil CCAS

Nous vous souhaitons la bienvenue au Centre Communal d'Action Sociale de la commune de Malville, un acteur impliqué et solidaire dans le quotidien des Malvillois. Un livret d'accueil a été édité regroupant vos interrogations concernant ce lieu d'informations, d'écoute, et d'accompagnement afin de vous faciliter l'accès aux droits sociaux. Attentif au bien être de ses habitants et aux aléas de la vie, le CCAS est au plus près des Malvilloises et Malvillois confrontés aux désagréments de la précarité, de la dépendance...Téléassistance, participation financière, démarches administratives...

Les services proposés sont nombreux et peuvent permettre à chacun d'être soutenu dans ses conditions de vie. Nous souhaitons que vous trouviez, au travers des quelques pages de ce livret, une réponse à vos besoins. Nous restons à votre écoute et vous souhaitons une bonne lecture.



## CCAS de Malville

CCAS de Malville

# sport et activités cu

### Qui peut en bénéficier ?

- Les jeunes malillois de 6 à 15 ans
- Les familles dont le quotient familial est inférieur ou égal à 850 €

### Comment ?

L'aide peut être demandée après le règlement de la cotisation **jusqu'au 15 octobre 2022**.

Remplir le formulaire partie « bénéficiaire » et faire compléter la partie « club sportif ou culturel » par l'association.

Se présenter lors des permanences au CCAS munis des documents suivants :

- Le présent formulaire, le livret de famille, le justificatif de domicile
- La dernière attestation CAF avec le quotient familial avec les noms et prénoms des ayants droits
- Un RIB

### Où s'informer ?

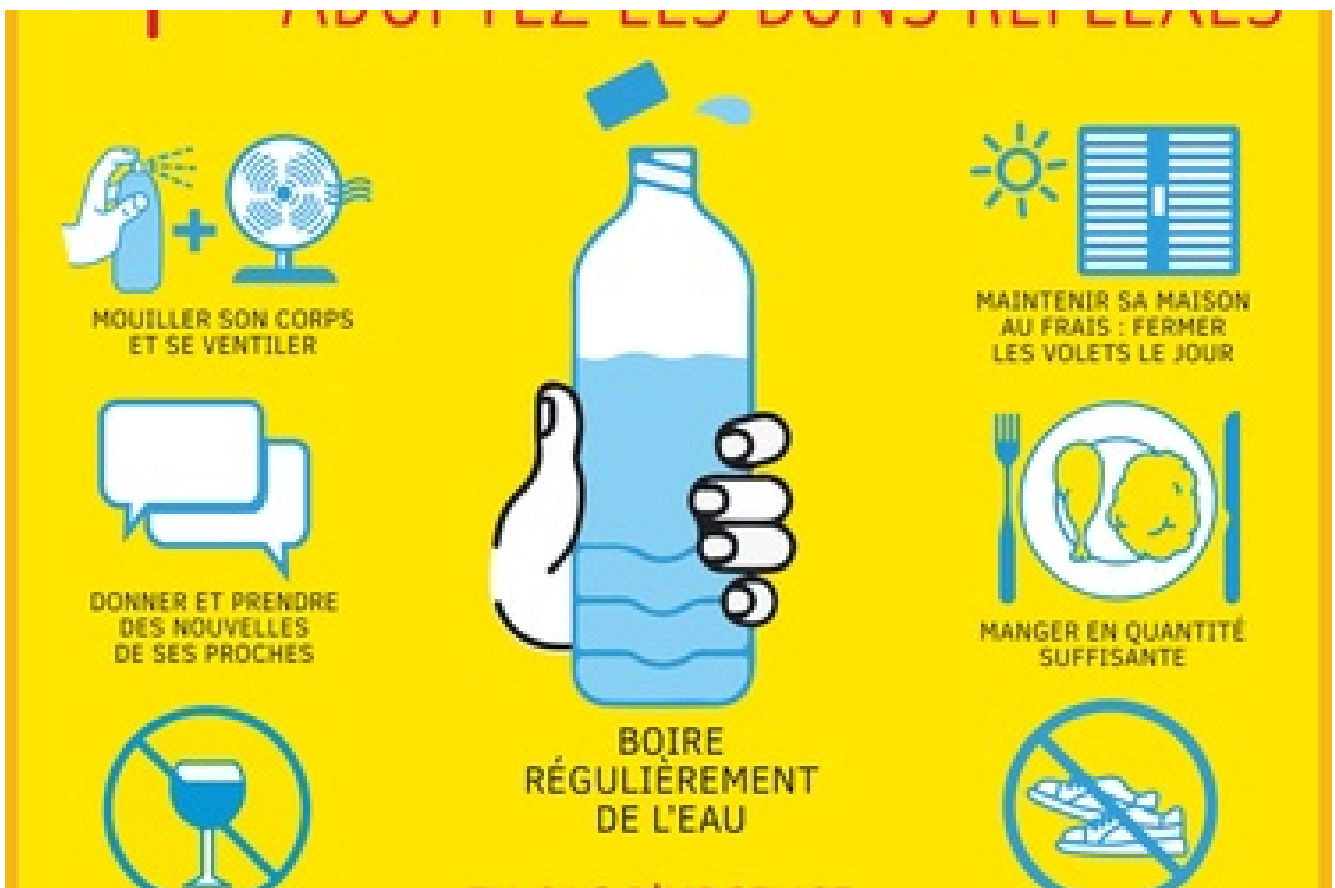
- Sur le site de la mairie rubrique VIE PRATIQUE - aide sociale (ou Actualités)
- Au CCAS : Rue de la merlerie - 44260 Malville / 02 40 56 04 91

**Aide aux activités extra scolaires pour les 6-15 ans**

<https://www.malville.fr/cohesion-sociale/aide-sociale/livret-d-accueil-ccas-5845.html>



### Des aides pour améliorer votre logement



### Plan canicule : recensement des personnes

<https://www.malville.fr/cohesion-sociale/aide-sociale/livret-d-accueil-ccas-5845.html>



**Assistante sociale**



**Personnes âgées**

- REPAS OU COLIS DES ÂÎNÉS
- LE CLIC DE PONTCHÂTEAU
- LA TÉLÉASSISTANCE : UN CONTACT 24H/24H
- LES JARDINS DE KERWALL



## **Aides à domicile en Loire-Atlantique**

Aides à domicile en Loire-Atlantique