



COMMUNICATION

Communication

La Municipalité utilise différents outils pour communiquer avec les Malvillois et les informer de l'actualité de la commune et des services mis à leur disposition.

- › la presse locale
- › les bulletins municipaux ("Malville, Le Mag" / "Malville, Le Mag culturel")
- › des lettres d'information
- › les réunions publiques
- › les panneaux et vitrines d'informations
- › le site internet sur lequel vous naviguez : www.malville.fr 
- › la page facebook : [MAIRIE DE MALVILLE](#) 
- › l'application WIKER (actus locales) 
- › l'application PANNEAUPOCKET (Malville) 

Bulletins municipaux

La commune réalise deux supports de communication distribués dans toutes les boîtes aux lettres de Malville :

- › Info + : parution mensuelle de 4 pages réalisée en interne par la Mairie
- › Malville Info : parution trimestrielle de 16 pages, en couleurs, réalisée en imprimerie.

Transmettre un article

Les associations ont la possibilité de communiquer par le biais de ces bulletins et toucher l'ensemble des foyers malvillois et les mairies voisines.

Les délais de dépôt des articles et photos sont les suivants :

- › **Deux semaines avant la parution de l'Info +.** Les textes doivent être assez courts (10^e de <https://www.malville.fr/ma-commune/vie-municipale/communication-820.html>)

lignes) et l'information proche dans le temps.

- **Un mois avant la parution du Malville Info.** Ce délai, plus long, est dû à l'imprimeur. Les textes peuvent être plus longs et surtout illustrés de photos et logo afin de rendre les articles attractifs et dynamiques.

Planning des parutions

MOIS	PARUTION	DÉPÔT D'ARTICLE
Septembre	Malville, le Mag (Evenements, Loisirs, Associations)	Avant le 15 août
Octobre	Malville, le Mag (les projets municipaux)	Avant le 1 ^{er} septembre
Novembre	Malville, le Mag (Evenements, Loisirs, Associations)	Avant le 15 octobre
Décembre	Malville, le Mag (Evenements, Loisirs, Associations)	Avant le 15 novembre
Janvier	Malville, le Mag (les projets municipaux)	Avant le 1 ^{er} décembre
Février	Malville, le Mag (Evenements, Loisirs, Associations)	Avant le 15 janvier
Mars	Malville, le Mag (Evenements, Loisirs, Associations)	Avant le 15 février
Avril	Malville, le Mag (les projets municipaux)	Avant le 1 ^{er} mars
Mai	Malville, le Mag (Evenements, Loisirs, Associations)	Avant le 15 avril
Juin	Malville, le Mag (Evenements, Loisirs, Associations)	Avant le 15 mai
Juillet	Malville, le Mag (les projets municipaux)	Avant le 1 ^{er} juin
Août	aucune parution	

Support de communication

La municipalité de Malville a réalisé un support de communication à l'image de la commune : **des disques règlementant le stationnement en zone bleue** dans de nombreuses villes.

Ce modèle de contrôle de la durée du stationnement répondant à la réglementation en vigueur doit être utilisé depuis le 1^{er} janvier 2012. Il vous sera bien utile lors de vos déplacements en agglomérations ou centres-villes. Simple outil de communication, il permet de valoriser l'identité de votre commune hors de nos frontières.

Ce disque est à disposition des Malvillois à l'accueil de la mairie

Une enveloppe aux couleurs de Malville

La Poste et la Mairie se sont associées pour créer une enveloppe « Prêt-à-poster » sur le thème du dynamisme associatif. En vente au bureau de Poste.

La première édition des enveloppes à l'effigie de Malville ayant remporté un vif succès, la Municipalité, en partenariat avec la Poste, a décidé de faire éditer un nouveau Prêt à Poster mettant cette fois à l'honneur **le dynamisme associatif de notre commune**.

Outre le logo de la commune, le visuel représente le moto-cross, la lutte malvilloise et la capoeira, ainsi que le porche de l'Espace Thalweg, lieu emblématique de la vie associative à Malville.



En vente au bureau de Poste
de Malville.

<http://malville.fr/Une-enveloppe-aux-couleurs-de.html#forum>

Logo de Malville

Le Conseil Municipal a adopté un logo. Il représente la nouvelle identité de la commune et figurera progressivement sur tous les supports de communication internes et externes. Il engage un nouveau discours basé sur les quatre forces de Malville.

Une nouvelle identité pour la commune

Logo officiel malville Le Conseil Municipal a adopté un logo qui représente la nouvelle identité de Malville.

Il figurera progressivement sur tous les supports de communication internes et externes.

La commune a engagé avec un étudiant en communication, Nicolas BERTET, un diagnostic sur l'identité de la commune de Malville qui laisse apparaître la nécessité, aujourd'hui, de créer une nouvelle identité à la ville. Une démarche d'identification visuelle a été engagée par le biais de la définition d'un logo et de sa charte graphique associée.

Les forces de la ville

Il s'agit désormais de quitter une identité (le blason) tournée vers l'histoire et la tradition afin de créer une identité réelle, forte et ouverte, engageante et dynamique, une identité rassemblant les 4 forces de Malville aujourd'hui :

- › La vigueur associative
- › L'environnement/ruralité
- › L'industrie/agriculture
- › Le Patrimoine

La symbolique

Le choix des couleurs s'est porté sur le jaune, le rouge et le vert. Pour marquer l'idée d'une continuité historique, les couleurs rouge et jaune sont reprises (celles du blason). Pour marquer une rupture et un nouvel élan, le vert a été rajouté.

Ce logo se compose de 3 éléments : un demi-cercle vert large et montant, recouvrant un autre demi-cercle rouge plus petit descendant. Le tout recouvre une vague jaune transversante.

La vague jaune symbolise l'optimisme, la vivacité, l'avenir. Elle est la représentation stylisée de la RN 165, l'axe routier au cœur de la richesse économique et territoriale de la commune. Transversale, elle annonce la continuité, l'ouverture.

Le demi-cercle vert symbolise la richesse naturelle et agricole de la commune. Il est la représentation stylisée de l'arc forestier qui ceinture le centre ville. La nature est présente partout et offre un cadre de vie agréable et calme. Symbole du poumon et arc protecteur, il engage la ville dans une démarche de protection des zones naturelles et une politique environnementale de partage avec l'activité agricole.

Le demi-cercle rouge représente le dynamisme associatif interne comme une synergie. Il rappelle la couleur du blason qui symbolise désormais la richesse du patrimoine historique à valoriser sur la commune. Sourire généreux et sympathique, il incarne la vitalité, un mouvement d'union du territoire (sud et nord). Symbole de justice, le rouge et la forme de balance rappelle l'origine du nom de la ville (Mallavillam - lieu de justice)

A voir ou revoir dans cette rubrique



Vos élus



Services municipaux

<https://www.malville.fr/ma-commune/vie-municipale/communication-820.html>



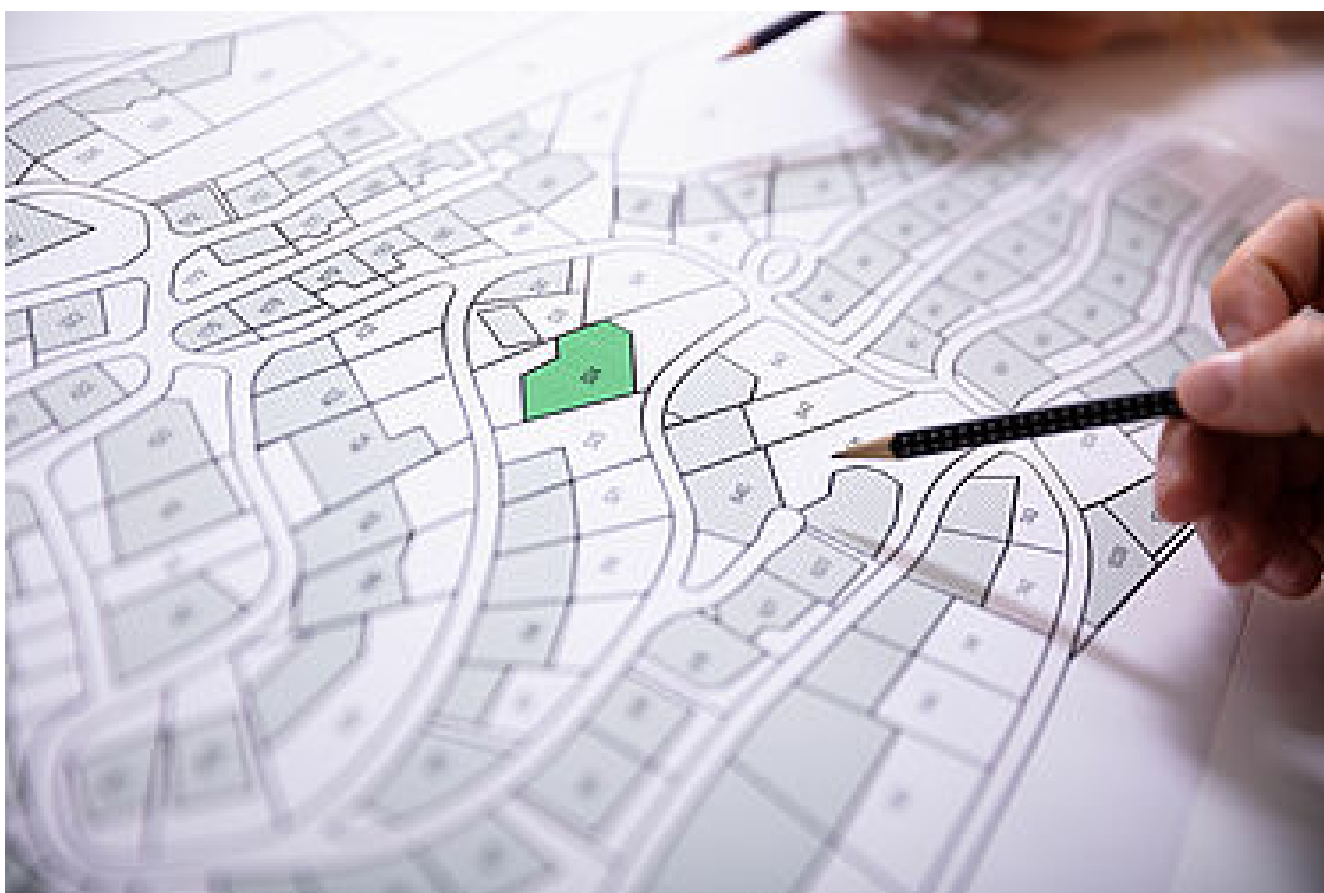
Conseils municipaux



Conseil Municipal des Jeunes Malillois

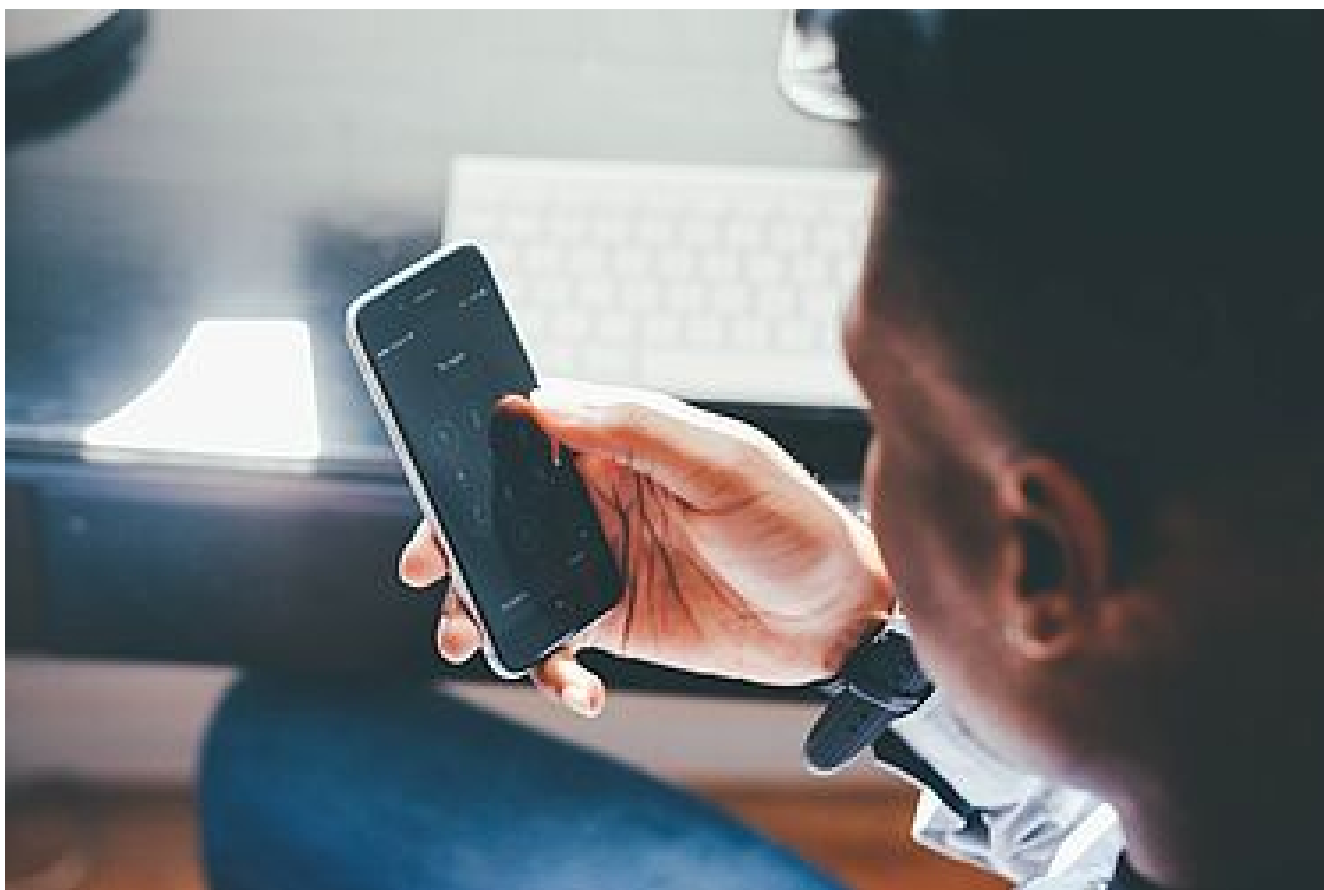


Elections



Urbanisme

- FORMALITÉS D'URBANISME
- GUICHET NUMÉRIQUE DES AUTORISATIONS D'URBANISME
- AUTORISATION DE PÉNÉTRER DANS LES PROPRIÉTÉS PRIVÉES ET PUBLIQUES DONNÉE À L'IGN
- CADASTRE
- PLAN LOCAL DE L'URBANISME
- MODIFICATION N°5 DU PLU DE MALVILLE



Avis d'information / Arrêtés



Démarches administratives



Communauté de communes

<https://www.malville.fr/ma-commune/vie-municipale/communication-820.html>



Les Comités Consultatifs

Ils ont pour but d'intervenir en faveur de l'intérêt communal concernant tout ou partie du territoire de la commune.

Accueil



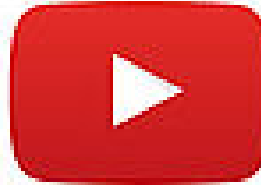
Commune de Malville

@communedemalville · 524 abonnés · 2 vidéos

Bienvenue sur la chaîne officielle de la ville de Malville (Lot)

Personnaliser la chaîne

Créer les vidéos



Rechercher



Vidéos



2024 Vous du mare - MALVILLE

76 vues · il y a 2 semaines
Sans étiquette



Soirée découverte amicale et danse - Malville

107 vues · il y a 1 mois



BIENVENUE à MALVILLE. Présentation de Malville

133 vues · il y a 1 an



Malville - les services de la mairie

340 vues · il y a 2 ans



2022 Vous du mare - MALVILLE

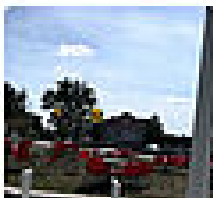
200 vues · il y a 2 ans



Marché hebdomadaire de MALVILLE

202 vues · il y a 2 ans
Sans étiquette

Shorts



Chaîne YouTube