



## LES ÉCOLES

# Les écoles

Trois écoles accueillent les enfants de la commune : l'école maternelle publique Bleu de Ciel, l'école élémentaire publique L'Orange Bleue et l'école privée Sainte Marie.

484 enfants sont scolarisés dans les trois écoles de la commune.

### Les écoles publiques

#### Inscription à l'école maternelle et élémentaire

Le parent investi de l'autorité parentale doit se présenter en mairie avec le livret de famille et un justificatif de domicile, ensuite il remettra la fiche d'inscription établie par la mairie et le carnet de santé à la directrice de l'école.

##### > Ecole Maternelle Bleu de Ciel

Elle accueille 132 écoliers répartis en 5 classes.

Rue des peintres - Tél. 02 40 56 45 85

Directrice : Béatrice ROY

[Email](#)



Horaires : 8h50-12h / 13h40-16h30. Ouverture du portail à 8h40 et 13h30.

Ecole Bleu de ciel

➤ **Ecole Élémentaire L'Orange Bleue**

255 enfants fréquentent l'école, répartis dans 10 classes.

3 Rue Sainte Catherine - Tel : 02 40 56 44 56

Directrice : Sophie CODEVELLE BENOCCI

Email



Horaires : 8h50-12h / 13h40-16h30. Ouverture du portail à 8h40 et 13h30.

Ecole privée



## L'école Sainte Marie accueille 98 enfants répartis en 4 classes sur 2 sites :

- un site pour les élèves de la PS au CP (rue Ste Hubert) ;
- un site pour les classes de CE1 au CM2 (rue Ste Catherine).

Une équipe pédagogique qualifiée accueille vos enfants : 6 enseignantes, une enseignante spécialisée (réseau d'aide) et deux ASEM.

Dès la PS, les élèves sont initiés à l'anglais avec une intervenante, Sara, à raison de 45 min hebdomadaire.

Au cours de la scolarité, les élèves vivront de nombreux projets natation, bibliothèque, le chant et <https://www.malville.fr/mes-demarches/les-ecoles-856.html>

des sorties scolaires régulières.

Les élèves de l'école Ste Marie sont accueillis au service périscolaire municipal le matin et le soir ainsi qu'au restaurant municipal le midi.

Pour inscrire votre enfant dans notre établissement, vous devez faire une demande d'inscription auprès Mme TESSIER, Cheffe d'Etablissement, en décharge les mardis.

## Contact :

1 rue Sainte Catherine - Tél. 02 40 56 01 44

Email : [ec.malville.ste-marie@ec44.fr](mailto:ec.malville.ste-marie@ec44.fr)

Site Internet : <https://malville-saintemarie.fr/> 



Horaires : 8h50-12h / 13h25-16h30. Ouverture du portail à 8h40 et 13h15



Les collèges et lycées les plus proches se situent à Savenay :

- › Collège public Saint Exupéry
- › Collège privé Saint Joseph
- › Collège public Mona OZOUF
- › Lycée public Jacques Prévert
- › Lycée privé Saint-François-d'Assise

## A voir ou revoir dans cette rubrique



### Inscriptions Scolaires

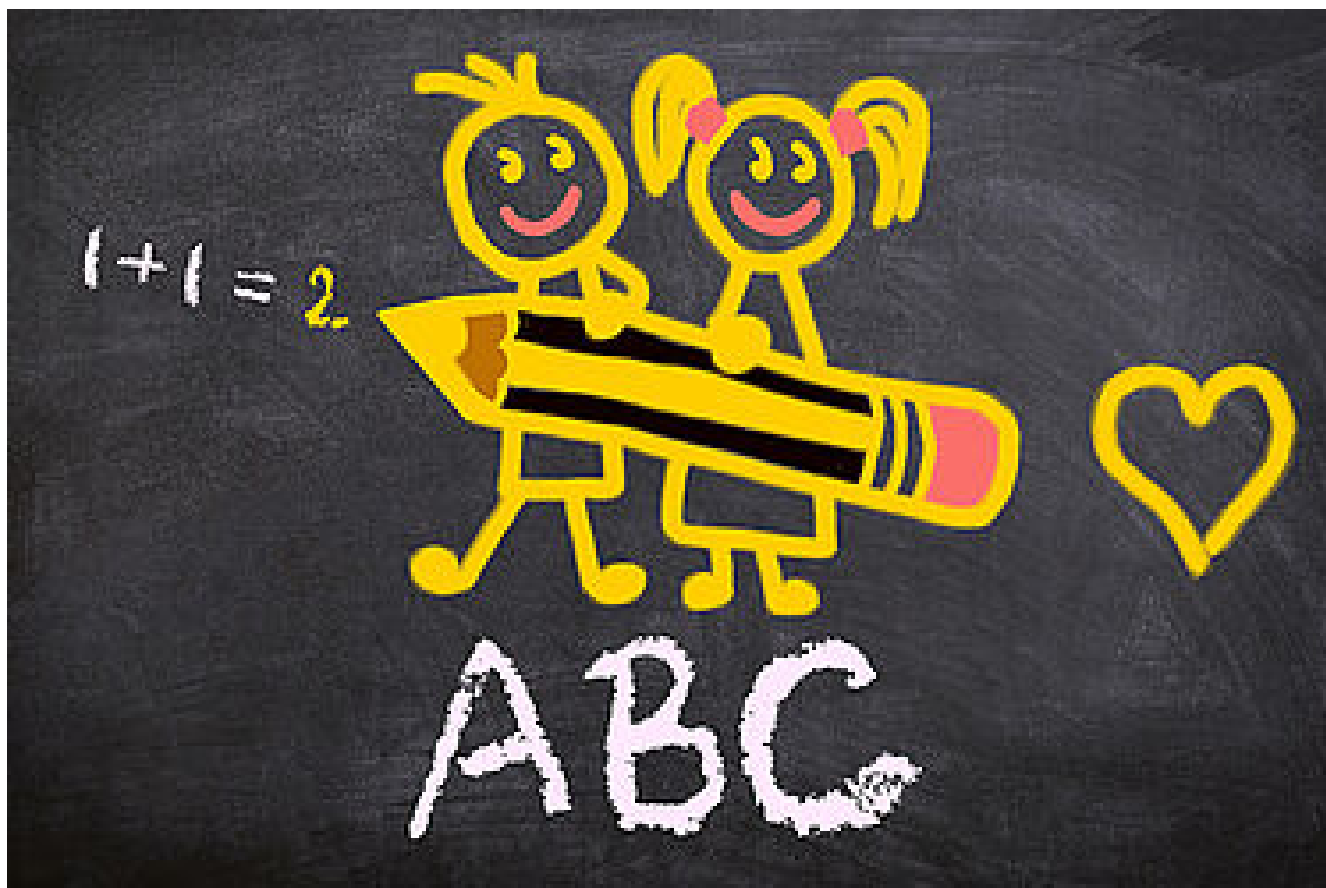


**Restaurant scolaire**



**Enfance - Jeunesse : Les démarches et structures**

<https://www.malville.fr/mes-demarches/les-ecoles-856.html>

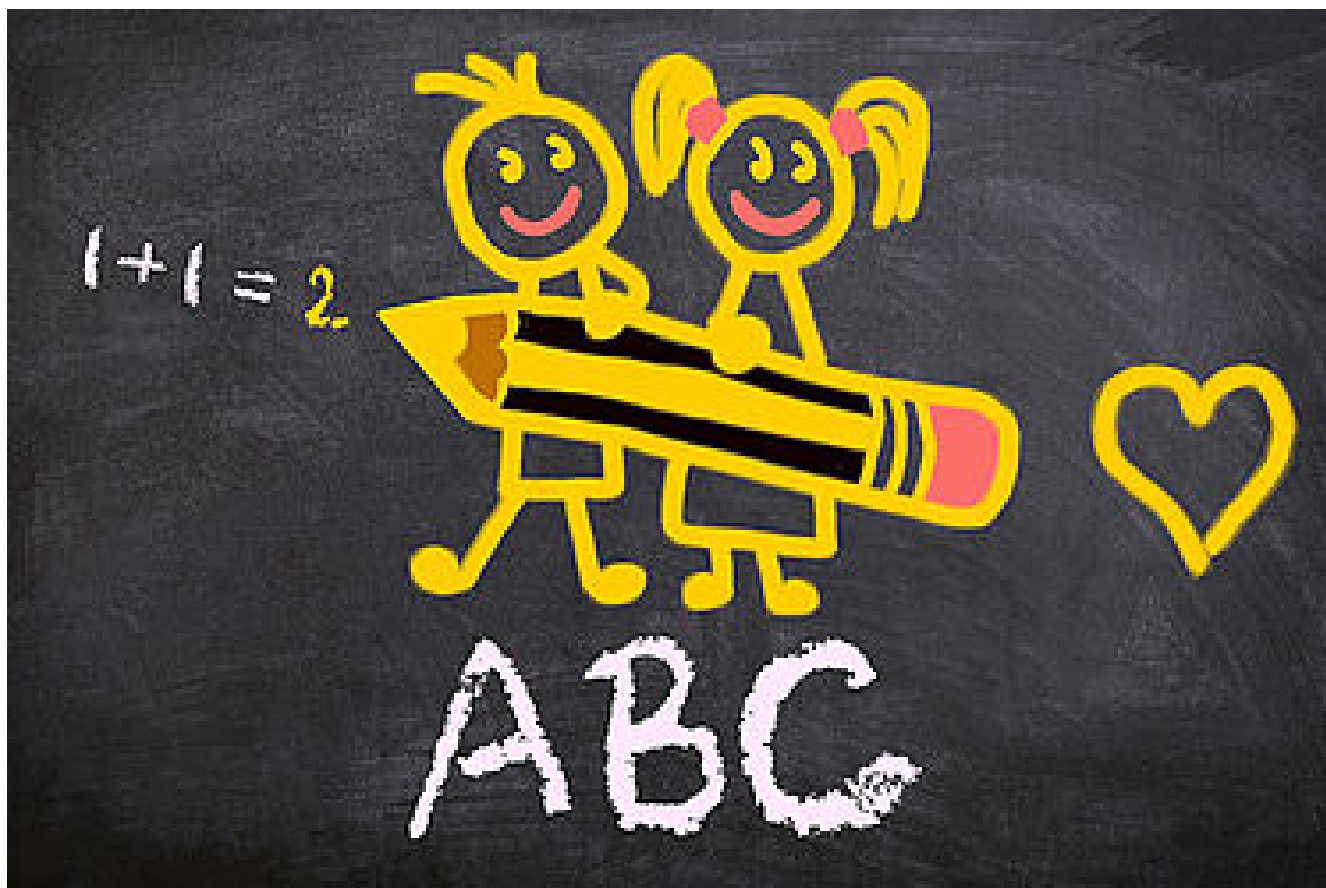


## Les aides scolaires



## Pédibus

<https://www.malville.fr/mes-demarches/les-ecoles-856.html>



Les actualités des écoles

Autres rubriques à voir ou revoir



<https://www.malville.fr/mes-demarches/les-ecoles-856.html>

## Ma commune

---

- HISTOIRE & PATRIMOINE
- VIE MUNICIPALE
- MARCHÉ LOCAL HEBDOMADAIRE
- VIE ÉCONOMIQUE
- DÉCOUVRIR LA VILLE
- PLAN DE VILLE



## Mes démarches

---

- MES DÉMARCHES
- ENFANCE - JEUNESSE
- LES ÉCOLES
- RESTAURANT SCOLAIRE
- PORTAIL FAMILLE
- TRANSPORT - MOBILITÉS
- DÉMARCHES ADMINISTRATIVES
- OBJETS TROUVÉS
- LOCATION DE SALLES
- INFOS PRATIQUES
- ANIMAUX EN DIVAGATION

<https://www.malville.fr/mes-demarches/les-ecoles-856.html>



- ENVIRONNEMENT
- URBANISME
- INTERCOMMUNALITÉ ESTUAIRE ET SILLON
- COHÉSION SOCIALE



## Mes loisirs

---

- ÇA S'EST PASSÉ À MALVILLE
- LOCATION DE SALLES
- LES LOISIRS À MALVILLE
- VÉLO DÉTOURS ~ LA BOUCLE DES MARAIS
- SPORT
- SENTIERS DE RANDONNÉE
- LES ASSOCIATIONS DE MALVILLE
- MÉDIATHÈQUES COMMUNAUTAIRES
- ANIMATION SPORTIVE DÉPARTEMENTALE
- PROGRAMMATION CULTURELLE - SPECTACLES - ANIMATIONS - CONCERTS
- CINÉMAS