



## LOCATION DE SALLES

# Location de salles

La commune met à disposition de ses habitants et associations les équipements municipaux nécessaires à l'organisation de leurs évènements festifs ou amicaux.



Veillez consulter l'agenda sous le navigateur FIREFOX pour pouvoir effectuer vos réservations


02/04/2025	
07h00	Réservé
08h00	
09h00	Réservé
10h00	
11h00	
12h00	
13h00	
14h00	
15h00	
16h00	

Aux particuliers ▼

## Location de la salle Municipale

Située Rue des Écoliers, elle comprend une salle de 110m<sup>2</sup>, un préau de 85 m<sup>2</sup> et ses sanitaires.  
Vous disposerez de 14 tables, 80 chaises ainsi qu'un réfrigérateur avec tiroirs de congélation.

Pour les modalités de règlement, une facture de la Trésorerie publique de Pontchâteau vous sera adressée à votre domicile après votre location. Vous pourrez vous acquitter de la somme avec ces différentes modalités :


- › en espèces ( dans la limite de 300 euros) ou en carte bancaire, muni de la facture auprès d'n buraliste ou partenaire agréé ( liste consultable sur le site <https://www.impots.gouv.fr/paiement-de-proximite> ).
- › Chèques ou carte bancaire directement à la Trésorerie

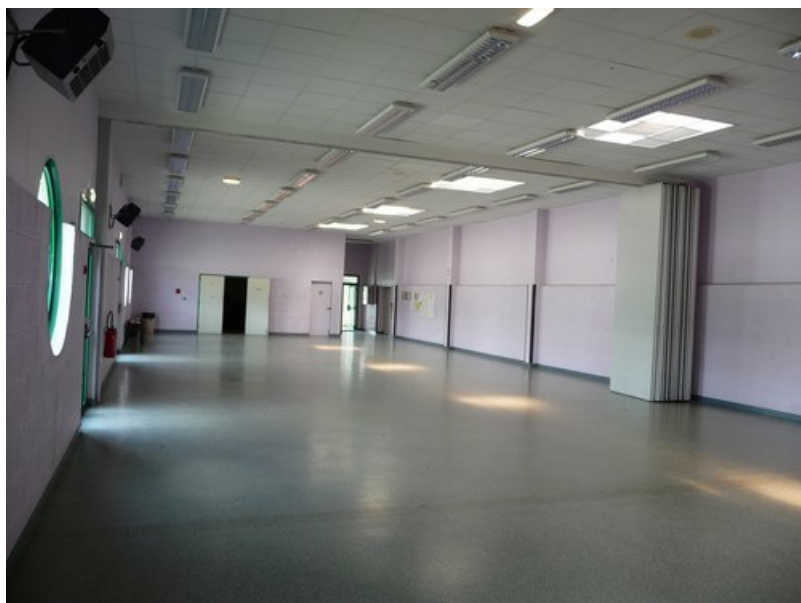
## Location de la salle Athéna

Située dans le complexe Serge Plée, chemin de la Brise, elle comprend un espace de 270m<sup>2</sup> avec son sanitaire.

Vous disposerez de 43 tables et 200 chaises.

Pour les modalités de règlement, une facture de la Trésorerie publique de Pontchâteau vous sera adressée à votre domicile après votre location. Vous pourrez vous acquitter de la somme avec ces différentes modalités :

- › en espèces ( dans la limite de 300 euros) ou en carte bancaire, muni de la facture auprès d'n buraliste ou partenaire agréé ( liste consultable sur le site <https://www.impots.gouv.fr/paiement-de-proximite> ).
- › Chèques ou carte bancaire directement à la Trésorerie



Salle Athéna (Complexe Serge Plée)

<https://www.malville.fr/mes-demarches/location-de-salles-4979.html>



Salle municipale (vue extérieure)



Salle municipale (vue intérieure)

*Galerie photos de l'Espace étoilé*

<https://www.malville.fr/mes-demarches/location-de-salles-4979.html>









## Documents à fournir

<https://www.malville.fr/mes-demarches/location-de-salles-4979.html>

- › **Le dossier de réservation** (disponible en mairie ou téléchargeable ci-joint) complété et signé
- › **Le règlement d'utilisation** signé
- › **Un chèque de caution de 500€**, en cas de détérioration, à l'ordre du Trésor Public
- › **Un chèque de caution de 150€**, si le ménage n'est pas effectué, à l'ordre du Trésor Public
- › **Une attestation d'assurance responsabilité civile** couvrant les risques d'incendies, d'explosion et de dégâts des eaux. La date, les heures et le nom de la salle louée devront y être précisés.

## Consignes

Un état des lieux est effectué avec un agent municipal à l'entrée puis à la sortie des salles. Les clés sont remises à l'entrée de la salle à l'heure convenue sur le dossier de réservation.

### › Salle

Interdiction de fumer

Accès interdit aux animaux

Tables et chaises nettoyées

Tables et chaises empilées dans le local de rangement

Balayage de la totalité de la salle et lavage si tâches au sol

Vider les poubelles et les déposer dans le conteneur

Eteindre les lumières

### › Sanitaire

Ne rien jeter dans les WC

WC nettoyé

Sols balayés et lavés si tâches au sol

## Location de l'Espace Etoilé





## Capacité d'accueil :

150 personnes (dont 20 personnes dans la petite salle)

## HORAIRES de location

- › Le vendredi de 18h à 01h
- › Le samedi de 10h à 18h / de 18h à 01h / de 10h à 01h
- › Le dimanche de 10h à 18h / de 18h à 01h (si jours fériés le lendemain)

3 salles communales en location : salle Municipale : 110 m<sup>2</sup> (80 pers) et la salle Athéna : 270 m<sup>2</sup> (150 pers). Espace étoilé (150 personnes).

## Documents à fournir

- › **Le dossier de réservation** (disponible en mairie ou téléchargeable ci-joint) complété et signé
- › **Un chèque de caution de 500€**, en cas de détérioration, à l'ordre du Trésor Public
- › **Un chèque de caution de 150€**, si le ménage n'est pas effectué, à l'ordre du Trésor Public
- › **Une attestation d'assurance responsabilité civile** couvrant les risques d'incendies, d'explosion et de dégâts des eaux. La date, les heures et le nom de la salle louée devront y être précisés.

### Aux associations de la commune

L'ensemble des salles et des équipements culturels et sportifs de la commune sont mis gracieusement à disposition des associations malvilloises.

<https://www.malville.fr/mes-demarches/location-de-salles-4979.html>

## Salles à disposition

### Espace Thalweg - 8 Place de l'Eglise :

- › Café-Théâtre (90 places)
- › Salle du Tilleul (50 places)
- › Salles de réunion : salle du Noisetier (16 personnes) et salle du Figuier (25 personnes)

### Complexe Serge Plée - chemin de la Brise :

- › Salle Athéna (270 personnes)
- › Salle Pénélope (570 personnes)
- › Salle Agora : salle réservée aux activités sportives
- › Salle Municipale (80 personnes)

## Documents à fournir

- › **Le dossier de réservation** (téléchargeable) complété et signé
- › **Un chèque de caution de 500 €** en cas de détérioration, à l'ordre du Trésor Public
- › **Un chèque de caution de 150 €** si le ménage n'est pas effectué, à l'ordre du Trésor Public
- › **Un chèque de caution de 1600 €** pour l'utilisation de la sono et **270 €** par micro, à l'ordre du Trésor Public .
- › **Une attestation d'assurance responsabilité civile** couvrant les risques d'incendies, d'explosion et de dégâts des eaux. La date, les heures et le nom de la salle louée devront y être précisés.

## Consignes

Un état des lieux est effectué avec un agent municipal à l'entrée puis à la sortie des salles. Les clés sont remises à l'entrée de la salle à l'heure convenue sur le dossier de réservation.

- › **Salle**
  - Interdiction de fumer
  - Accès interdit aux animaux
  - Tables et chaises nettoyées et empilées dans le local de rangement
  - Balayage de la totalité de la salle et lavage si tâches au sol
  - Vider les poubelles et les déposer dans le conteneur
  - Eteindre les lumières
- › **Sanitaire**
  - Ne rien jeter dans les WC
  - WC nettoyé
  - Sols balayés et lavés si tâches au sol

*Les salles mises à dispositions pour les associations*







**A voir ou revoir dans cette rubrique**



## Objets trouvés



## Les écoles

---

- LES AIDES SCOLAIRES
- INSCRIPTIONS SCOLAIRES
- PÉDIBUS
- LES ACTUALITÉS DES ÉCOLES



**Restaurant scolaire**



**Enfance - Jeunesse**

- ENFANCE - JEUNESSE : LES DÉMARCHES ET STRUCTURES
- LETTRE D'INFOS AUX FAMILLES - OYEZ OYEZ



## Environnement

Toutes les infos sur l'environnement à Malville

---

- JARDINS FAMILIAUX
- CONTRÔLES SANITAIRES DE L'EAU
- AIRE DE DÉCHETS VERTS : HORAIRES D'OUVERTURE ET INFOS PRATIQUES
- LA DURÉE DE VIE DES DÉCHETS DANS LA NATURE
- UN ARBRE POUR LE CLIMAT
- COLLECTE DES DÉCHETS
- COLLECTE SÉLECTIVE
- TOUTES LES INFOS CONCERNANT LES DÉCHETS SUR LE TERRITOIRE
- DÉCHÈTERIES INTERCOMMUNALES





### Infos pratiques



### Animaux en divagation

<https://www.malville.fr/mes-demarches/location-de-salles-4979.html>



## Aide sociale

---

- CCAS DE MALVILLE
- LIVRET D'ACCUEIL CCAS
- AIDE AUX ACTIVITÉS EXTRA SCOLAIRES POUR LES 6-15 ANS
- DES AIDES POUR AMÉLIORER VOTRE LOGEMENT
- PLAN CANICULE : RECENSEMENT DES PERSONNES
- ASSISTANTE SOCIALE



## Personnes âgées

---

- REPAS OU COLIS DES AÎNÉS
- LE CLIC DE PONTCHÂTEAU
- LA TÉLÉASSISTANCE : UN CONTACT 24H/24H
- LES JARDINS DE KERWALL



## Transport - mobilités

---

- TRANSPORTS SCOLAIRES
- AIRES DE COVOITURAGE
- ALEOP - SERVICE À LA DEMANDE
- INSCRIPTIONS AUX TRANSPORTS SCOLAIRES

## Autres rubriques à voir ou revoir



## Ma commune

---

- HISTOIRE & PATRIMOINE
- VIE MUNICIPALE
- MARCHÉ LOCAL HEBDOMADAIRE
- VIE ÉCONOMIQUE
- DÉCOUVRIR LA VILLE
- PLAN DE VILLE



## Vie municipale

---

- VIE MUNICIPALE
- VOS ÉLUS
- SERVICES MUNICIPAUX
- CONSEILS MUNICIPAUX
- CONSEIL MUNICIPAL DES JEUNES MALVILLOIS
- LES COMITÉS CONSULTATIFS
- ELECTIONS
- AVIS D'INFORMATION / ARRÊTÉS
- COMMUNICATION
- COMMUNAUTÉ DE COMMUNES



## Mes démarches

---

- MES DÉMARCHES
- ENFANCE - JEUNESSE
- LES ÉCOLES
- RESTAURANT SCOLAIRE
- PORTAIL FAMILLE
- TRANSPORT - MOBILITÉS
- DÉMARCHES ADMINISTRATIVES
- OBJETS TROUVÉS
- LOCATION DE SALLES
- INFOS PRATIQUES
- ANIMAUX EN DIVAGATION
- ENVIRONNEMENT
- URBANISME
- INTERCOMMUNALITÉ ESTUAIRE ET SILLON
- COHÉSION SOCIALE



## Vie économique

---

- COMMERCES ET SERVICES
- OFFRES D'EMPLOI





## Mes loisirs

---

- ÇA S'EST PASSÉ À MALVILLE
- LOCATION DE SALLES
- LES LOISIRS À MALVILLE
- VÉLO DÉTOURS ~ LA BOUCLE DES MARAIS
- SPORT
- SENTIERS DE RANDONNÉE
- LES ASSOCIATIONS DE MALVILLE
- MÉDIATHÈQUES COMMUNAUTAIRES
- ANIMATION SPORTIVE DÉPARTEMENTALE
- PROGRAMMATION CULTURELLE - SPECTACLES - ANIMATIONS - CONCERTS
- CINÉMAS

## Accueil



Contact : Gwenaél PENSEC  
Coordinateur associatif 02.40.56.09.20  
[Email](#)

