



PLAN LOCAL DE L'URBANISME

Plan local de l'urbanisme

Le PLU révisé, adopté par Conseil Municipal du 7 juillet 2015, est applicable et opposable depuis le 18 juillet 2015.

La Communauté de communes Estuaire et Sillon est compétente en matière de plan local d'urbanisme (PLU) depuis le 1er janvier 2017.

Les 11 communes du territoire sont couvertes par un PLU et 3 d'entre elles disposent d'un PLUi partiel : Cordemais, Le Temple de Bretagne et Saint-Etienne-de-Montluc.



[Pour consulter le PLU en ligne cliquez ici et zoomez sur la carte](#) 



[Vous pouvez aussi consulter le PLU en cliquant ici](#) 

Modification simplifiée n°5 du Plan Local d'Urbanisme

La modification a été approuvée par délibération du conseil communautaire du 4 juillet 2022

<https://www.estuaire-sillon.fr/pratique/l-amenagement-et-l-urbanisme/plu-de-malville-5400.html> 

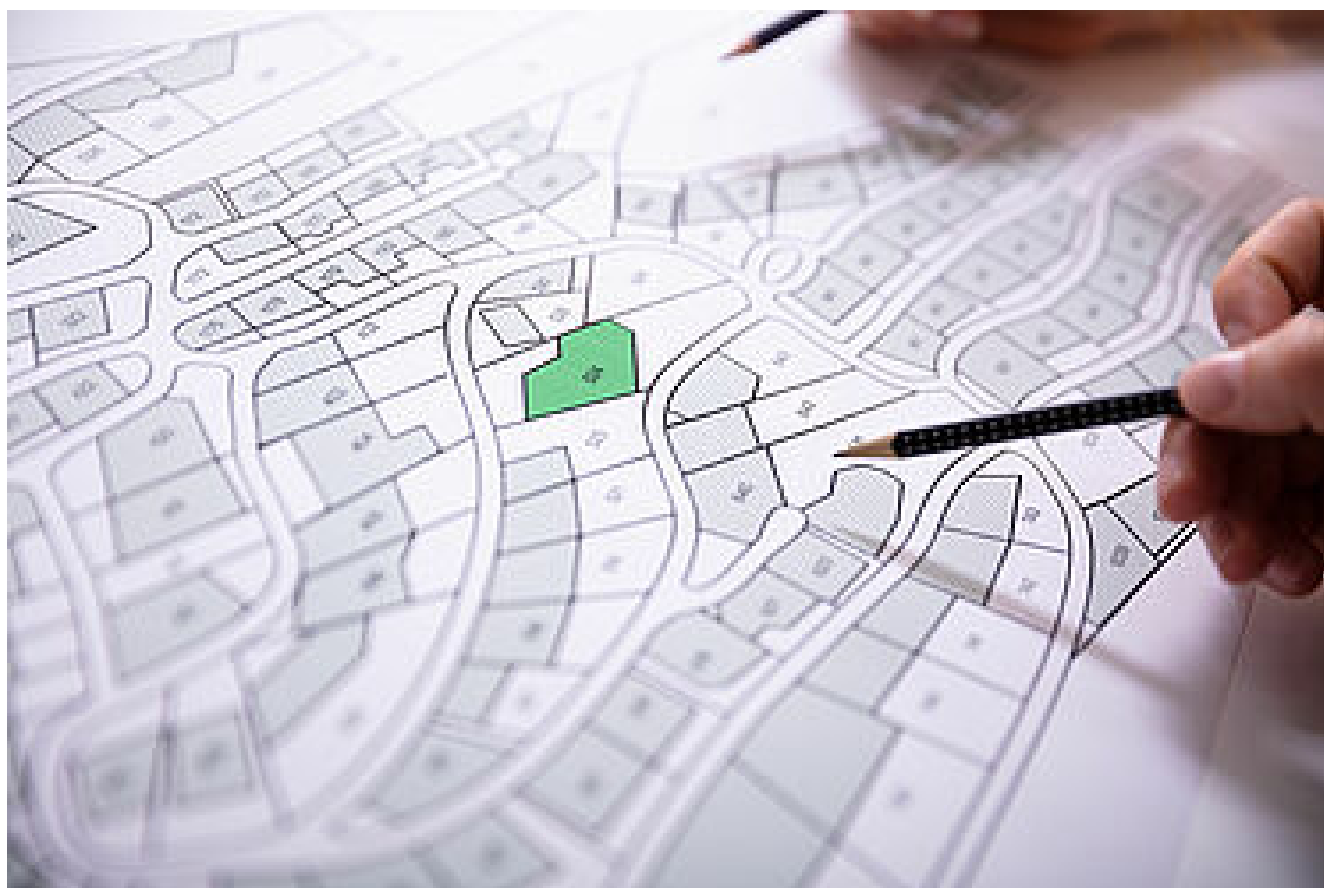
A voir ou revoir dans cette rubrique

<https://www.malville.fr/mes-demarches/urbanisme/plan-local-de-lurbanisme-832.html>



Elaboration du Plan Local de l'Urbanisme intercommunal (PLUi)

Elaboration du Plan Local de l'Urbanisme intercommunal (PLUi)



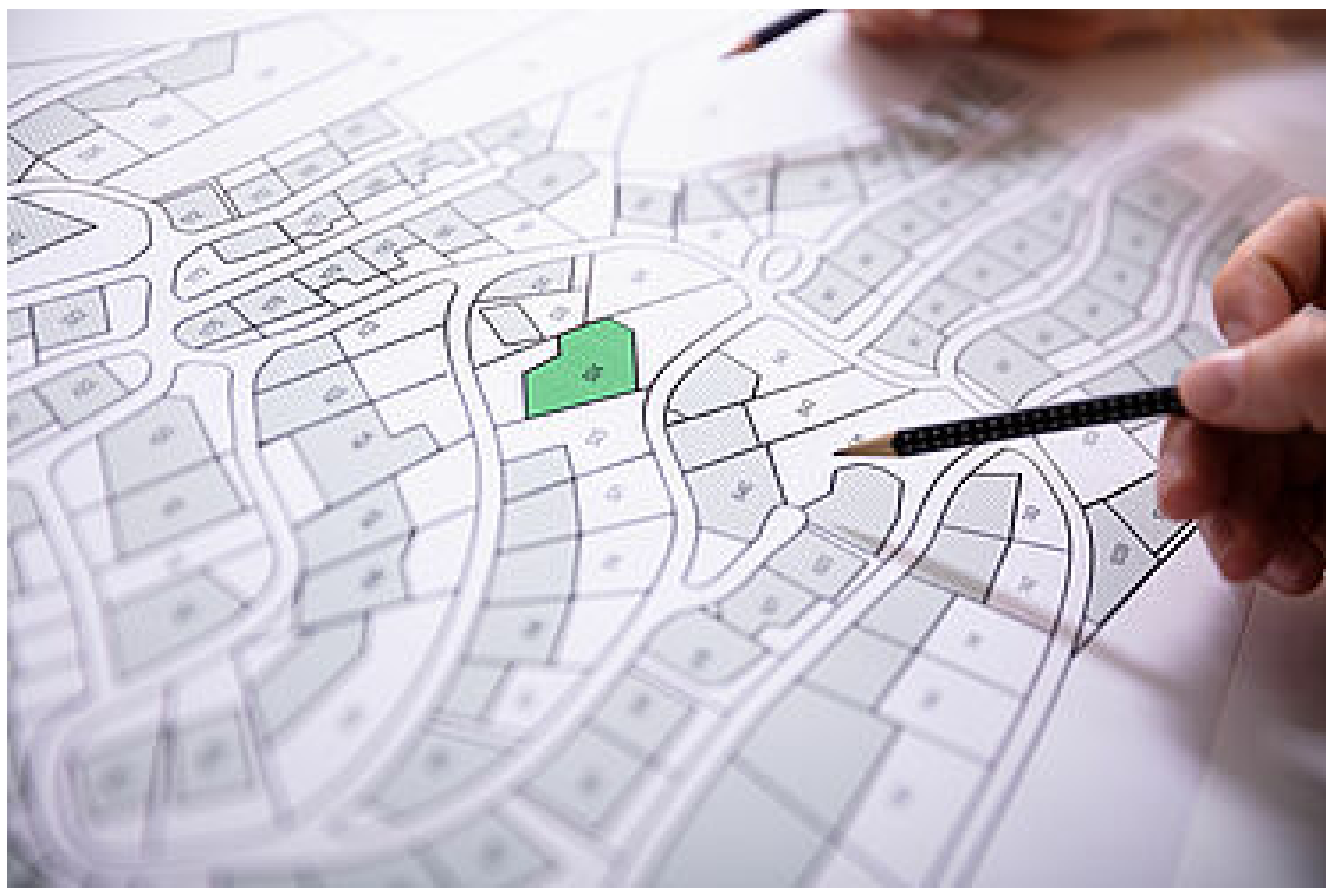
Urbanisme

<https://www.malville.fr/mes-demarches/urbanisme/plan-local-de-lurbanisme-832.html>

- FORMALITÉS D'URBANISME
- GUICHET NUMÉRIQUE DES AUTORISATIONS D'URBANISME
- AUTORISATION DE PÉNÉTRER DANS LES PROPRIÉTÉS PRIVÉES ET PUBLIQUES DONNÉE À L'IGN
- CADASTRE
- PLAN LOCAL DE L'URBANISME
- MODIFICATION N°5 DU PLU DE MALVILLE



Autorisation de pénétrer dans les propriétés privées et publiques donnée à l'IGN



Cadastre

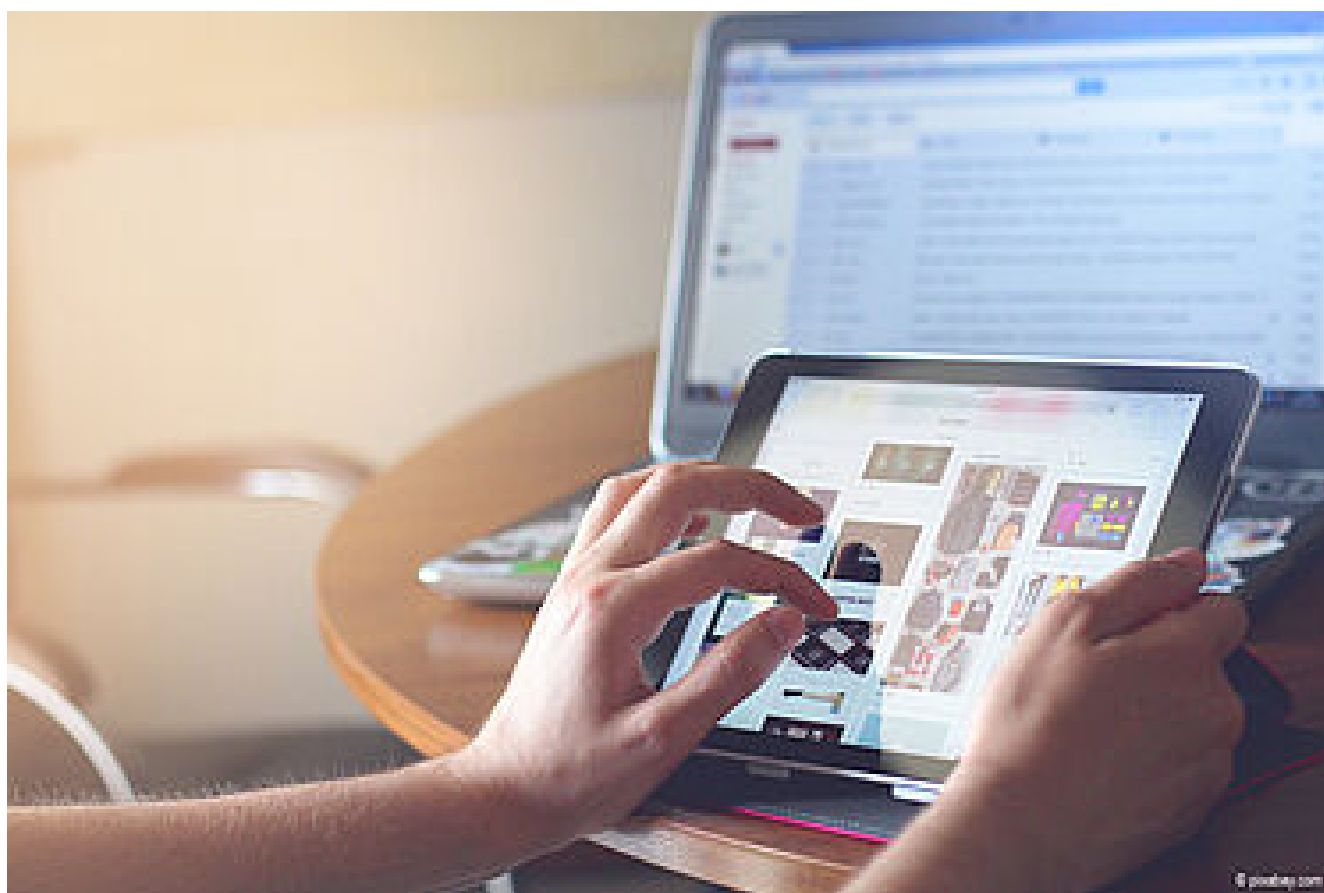


Plan local de l'urbanisme

<https://www.malville.fr/mes-demarches/urbanisme/plan-local-de-lurbanisme-832.html>



Modification n°5 du PLU de MALVILLE



Guichet Numérique des Autorisations d'Urbanisme

Les 11 communes du territoire d'Estuaire et Sillon peuvent réceptionner des dossiers d'autorisation d'urbanisme en <https://www.malville.fr/mes-demarches/urbanisme/plan-local-de-lurbanisme-832.html>

Autres rubriques à voir ou revoir



Ma commune

- HISTOIRE & PATRIMOINE
- VIE MUNICIPALE
- MARCHÉ LOCAL HEBDOMADAIRE
- VIE ÉCONOMIQUE
- DÉCOUVRIR LA VILLE
- PLAN DE VILLE



Vie municipale

- VIE MUNICIPALE
- VOS ÉLUS
- SERVICES MUNICIPAUX
- CONSEILS MUNICIPAUX
- CONSEIL MUNICIPAL DES JEUNES MALVILLOIS
- LES COMITÉS CONSULTATIFS
- ELECTIONS
- AVIS D'INFORMATION / ARRÊTÉS
- COMMUNICATION
- COMMUNAUTÉ DE COMMUNES



Mes démarches

- MES DÉMARCHES
- ENFANCE - JEUNESSE
- LES ÉCOLES
- RESTAURANT SCOLAIRE
- PORTAIL FAMILLE
- TRANSPORT - MOBILITÉS
- DÉMARCHES ADMINISTRATIVES
- OBJETS TROUVÉS
- LOCATION DE SALLES
- INFOS PRATIQUES
- ANIMAUX EN DIVAGATION
- ENVIRONNEMENT
- URBANISME
- INTERCOMMUNALITÉ ESTUAIRE ET SILLON
- COHÉSION SOCIALE



Vie économique

- COMMERCES ET SERVICES
- OFFRES D'EMPLOI



Mes loisirs

- ÇA S'EST PASSÉ À MALVILLE
- LOCATION DE SALLES
- LES LOISIRS À MALVILLE
- VÉLO DÉTOURS ~ LA BOUCLE DES MARAIS
- SPORT
- SENTIERS DE RANDONNÉE
- LES ASSOCIATIONS DE MALVILLE
- MÉDIATHÈQUES COMMUNAUTAIRES
- ANIMATION SPORTIVE DÉPARTEMENTALE
- PROGRAMMATION CULTURELLE - SPECTACLES - ANIMATIONS - CONCERTS
- CINÉMAS

Accueil